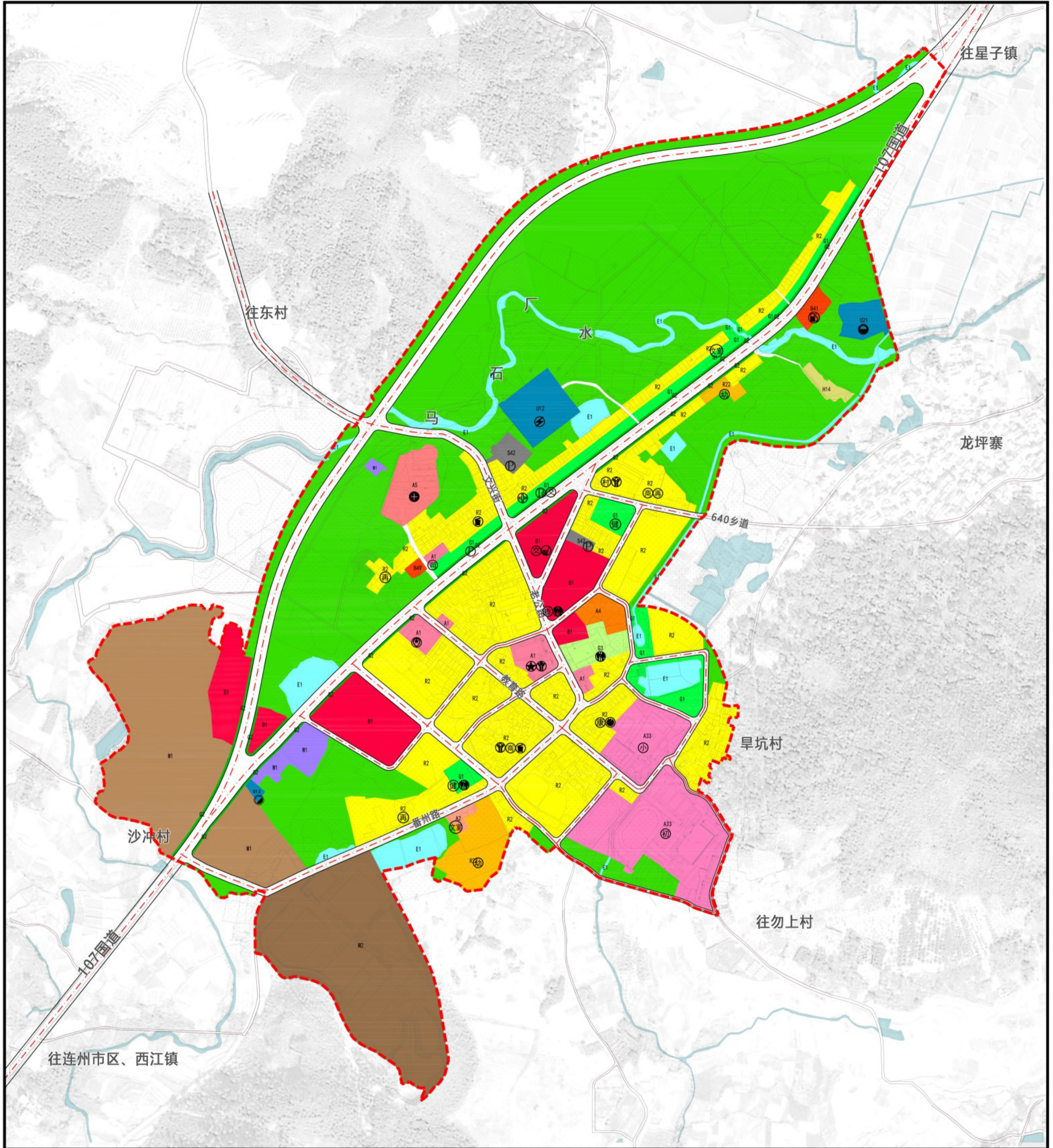
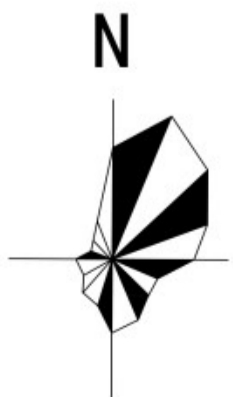


连州市龙坪镇镇区控制性详细规划

土地利用规划图(远景)



风玫瑰与比例尺



0 75 150 300m

R2 二类居住用地	B49 其他公用设施营业网点用地	G2 防护绿地	⊙ 社区卫生服务中心	⊕ 卫生服务站
R22 服务设施用地	W1 一类工业用地	G3 广场用地	⊙ 社区服务中心	⊕ 康园中心
A1 行政办公用地	W2 二类工业用地	H14 村庄建设用地	⊙ 社区服务站	⊕ 社会停车场
A2 文化设施用地	W3 一类物流仓储用地	E1 水域	⊙ 村民委员会	⊕ 公交站点
A33 中小学用地	S42 社会停车场用地	E2 农林用地	⊙ 派出所	⊕ 加油加气站
A4 体育用地	U12 供电用地	永久基本农田	⊙ 司法所	⊕ 变电站
A5 医疗卫生用地	U13 供燃气用地	规划范围	⊙ 购物商场	⊕ 燃气调压站
B1 商业用地	U21 排水用地	初中	⊙ 农贸市场	⊕ 污水处理厂
B41 加油加气站用地	U22 环卫用地	小学	⊙ 社区商业网点	⊕ 公共厕所
	G1 公园绿地	幼儿园	⊙ 居民健身场所	⊕ 消防站
		镇政府	⊙ 文化室(文化站)	⊕ 垃圾收集站
			⊙ 卫生服务中心	⊕ 再生资源回收点