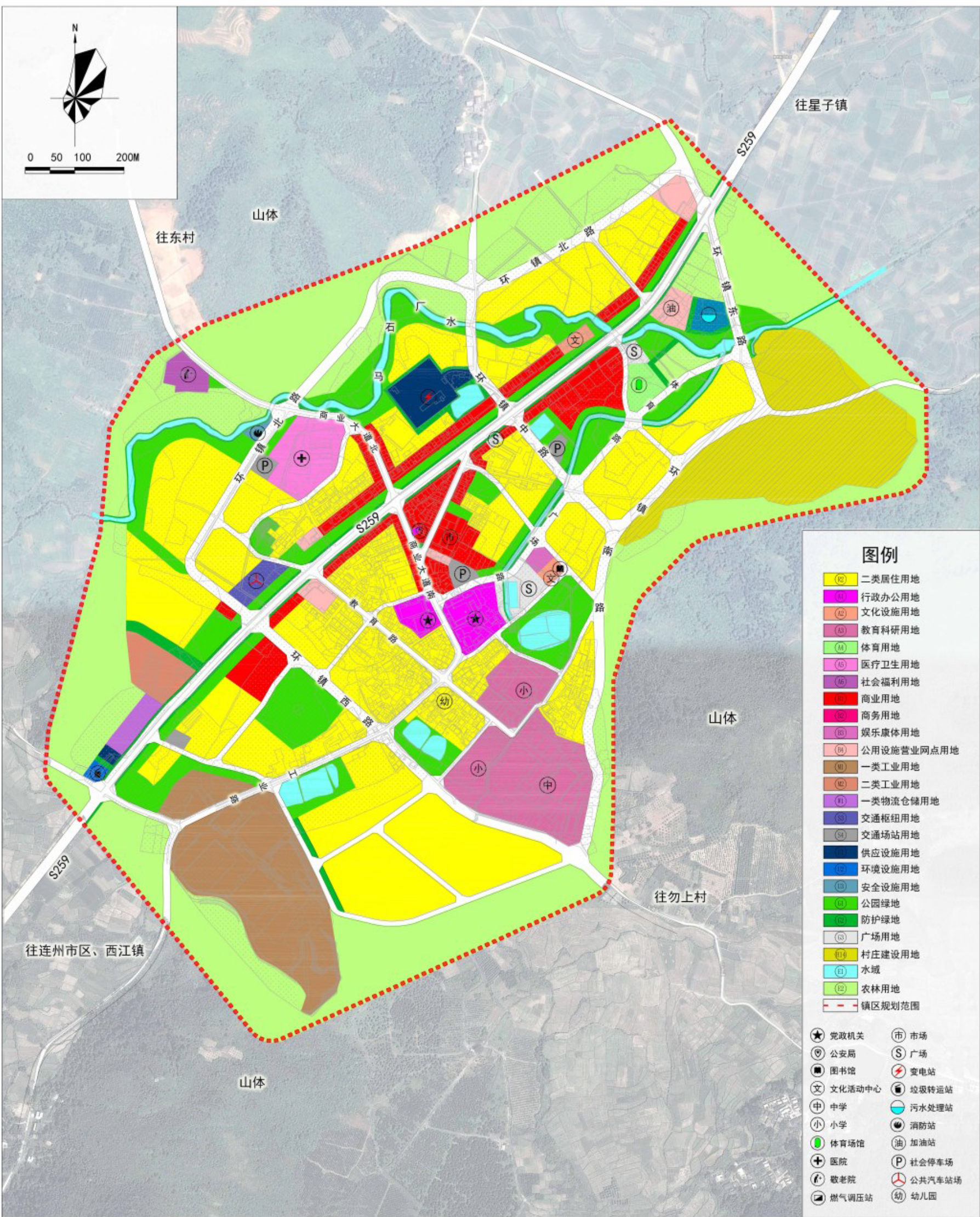


连州市龙坪镇总体规划 (2015-2035)

20 镇区土地利用规划图



图例

- | | |
|--|------------|
| | 二类居住用地 |
| | 行政办公用地 |
| | 文化设施用地 |
| | 教育科研用地 |
| | 体育用地 |
| | 医疗卫生用地 |
| | 社会福利用地 |
| | 商业用地 |
| | 商务用地 |
| | 娱乐康体用地 |
| | 公用设施营业网点用地 |
| | 一类工业用地 |
| | 二类工业用地 |
| | 一类物流仓储用地 |
| | 交通枢纽用地 |
| | 交通场站用地 |
| | 供应设施用地 |
| | 环境设施用地 |
| | 安全设施用地 |
| | 公园绿地 |
| | 防护绿地 |
| | 广场用地 |
| | 村庄建设用地 |
| | 水域 |
| | 农林用地 |
| | 镇区规划范围 |
-
- | | | | |
|--|--------|--|--------|
| | 党政机关 | | 市场 |
| | 公安局 | | 广场 |
| | 图书馆 | | 变电站 |
| | 文化活动中心 | | 垃圾转运站 |
| | 中学 | | 污水处理站 |
| | 小学 | | 消防站 |
| | 体育场馆 | | 加油站 |
| | 医院 | | 社会停车场 |
| | 敬老院 | | 公共汽车站场 |
| | 燃气调压站 | | 幼儿园 |